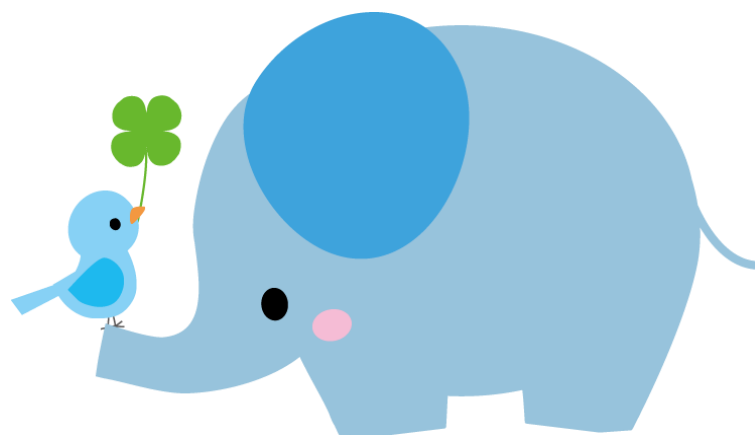


2018. 4. 1

ぞう組[4歳児]

平成30年度（2018年度）



社会福祉法人 高針福祉会

極楽保育園

愛知県名古屋市名東区大針 1-266

電話・FAX 052-703-7007 〒465-0064

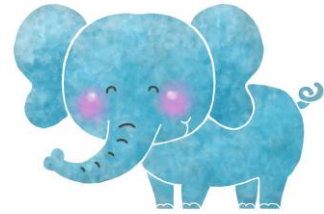
そう組 [4 歳児]

仲良しの友達ができ、いたるところで小グループになり遊んでいるそう組です。先生や友達との会話にも毎日花が咲き、なかなかおしゃべりが止まらないのです。

* 同設置経営主体である隣の施設、社会福祉法人 高針福祉会 特別養護老人ホーム「極楽苑」との

交流・慰問もあり、おじいちゃんおばあちゃんに大変喜ばれております。

* 子ども 30 人に対して 1 人の職員が最低基準として配置されます。



一日の流れ

午前		午後	
~9:00	登園・あそび	12:30	休息 (夏のみ午睡 13:00~14:30)
9:30~11:20	コーナー別自由あそび 散歩 クラス別のあそび 体操教室(水曜日)	13:00	あそび
11:30	給食	14:40	おやつ
		15:30~	随時降園

持ち物

全てに名前を大きく、はっきりと記入してください。

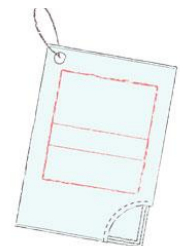
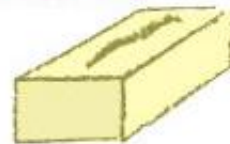
- * 布製の袋などは手作りでも構いません。(市販のもので結構です)
- * 下記以外はその都度、お手紙やクラス便りでお知らせします。

●新年度

※下記の物すべてを1つにまとめ、袋に記名をして持って来てください。クラスで使用します。

持ち物	数	備考
ティッシュペーパー	1箱	
雑巾	1枚	未使用(新品)のフェイスタオルを、4つ折りで作られたもの
ビニール袋	1袋	サイズ中(25cm×35cm)程度の大きさで、50枚以上入っているもの。

ティッシュ1箱



ビニール袋



雑巾 1枚

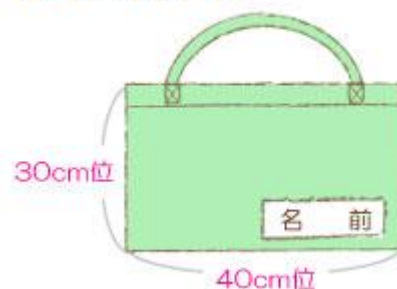
● 毎日の持ち物

持ち物	数	備考
通園カバン		(指定購入物)
出席ノート		出席シールを貼ります。新学期にお渡し致します。
手ふき	1 枚	33cm×33cm 位のハンドタオルのかどにひもをつけ、かけられる様にしてください。
スモック(指定期間)	1 枚	指定期間以外でも体調や天候に合わせて自由にお使いください。(指定購入物)
【給食用品】 * 箸(箸箱) * ナフキン	1 組	* 袋に箸とナフキンを入れてください。 * ナフキンは毎日取り替え、清潔にしてください。 ★給食・ハミガキ袋の作り方 
【ハミガキ用品】 * ハブラシ(キャップ付) * コップ	1 組	袋(上図と同様のサイズ物)にハブラシとコップ(プラスチック製の物)を入れてください。
ハンカチ	1 枚	必ずポケット付きのズボンを着用し、ズボンのポケットに毎日入れてください。

● 手さげ袋

- * 絵本やお昼寝用/バスタオルの持ち帰りなど、必要に応じて使用します。
- * 少し大きめにしてください。
- * 持ち帰りましたら、翌日必ず持たせてください。

★手さげ袋サイズ



● 着替え

- * 汚してしまった時などに使用する着替え用の衣類です。右図のような着替え袋に入れて、園に置いておいてください。
- * 使用のたびに補充をお願いします。

持ち物	数	備考
上着	1 枚	
ズボン	1 枚	
パンツ	1 枚	
手付き ビニール袋	2枚	スーパーのレジ袋のような形のもの。 汚れた物を入れて持ち帰ります。 大きく名前を書いてください。



● お昼寝用品

- * 夏季以外お昼寝はありませんので、布団は必要ありません。
- * 夏季のお昼寝にはバスタオルを 2 枚使用します。詳細は時期になりましたら、再度お知らせします。

● 体操服

- * 体操袋(着替え袋と同様のものをご用意ください)に入れて、体操教室の日に持って来ててください。早めに持ってきて園に置いておいても結構です。

※体操教室については、後日に詳細をお知らせしますので、それまでご家庭にて保管しておいてください。

● ピーチサンダル

- * 緊急避難時・夏季プールへの移動の際に使用します。足に合ったサイズの物を、入園時及び進級時に名前を書いて持たせてください。今年度中は、園で預からせていただきます。

※右の写真のような形のものです、色の指定はありません。



服装

季節により変更がありますので、その都度、お手紙やクラス便りでお知らせしています。

ベレー帽・冬制服・夏制服(兼体操服)・夏帽子・スモックは指定購入物です。

●冬期間

- * 4月～5月及び10月～3月です。(但し5・6月と9・10月は衣替え猶予期間)
- * 冬期間はベレー帽と冬制服上着を着用して登園及び降園します。(制服の下は私服)
- * ベレー帽左側には交通安全バッジを、冬制服上着左胸には名札をつけてください。
- * 冬制服のズボン及びスカートは、あらかじめ指定をした日には、必ず着用するようにお願いします。その他の日は、私服のズボン等でも可能とします。
- * スモックは毎日、持参してください。

●夏期間

- * 6月～9月(但し5・6月と9・10月は衣替え猶予期間)
- * 夏期間は夏帽子と夏制服(兼体操服)を着用して登園及び降園します。(替えの私服は毎日持参)
- * 夏帽子のメッシュ部分に交通安全バッジと名札をつけてください。

冬服装 [4～5月・10月～3月]
冬制服上着とベレー帽を着用して下さい。
制服の下は私服で結構です。



ベレー帽左側に交通安全バッジをつける

左胸に名札をつける

ズボン・スカートのポケットにはハンカチを入れて下さい

※5月・6月と9月・10月は衣替え猶予期間として、夏・冬制服のどちらを着ても構いません。

冬制服のズボン及びスカートは、行事など指定した日に着用して下さい。



夏服装(兼体操着) [6～9月]
夏制服として体操着を着用して下さい。



名札

夏帽子左右メッシュ部分
・右側…名札
・左側…交通安全バッジをつける

ズボンのポケットにはハンカチを入れて下さい

※5月・6月と9月・10月は衣替え猶予期間として、夏・冬制服のどちらを着ても構いません。

● 通年

- * スモック、帽子、靴に見分けやすいように、名前と目印をつけてください。
- * スリッパ、サンダルは不可です。事故防止のため、必ず運動靴を履かせてください。
- * 着脱の妨げになり、子どもの自立に影響しますので、「吊ズボン」「オーバーオール」「つなぎの服」「首周りのきつい服」は着用しないでください。
- * はだし保育ですので、靴下と上履きは必要ありません。
- * スモックは指定期間以外でも、体調や天候に合わせて自由に着用して結構です。



平成30年度 指定保育用品購入一覧表

【記号の見方】 ◎印…在園児 ◎と○…新入園児 △…希望者のみ

文房具・楽器など

品名	価格 (円)	らいおん [5歳児]	ぞう [4歳児]	きりん [3歳児]	うさぎ [2歳児]	りす [1歳児]	ひよこ [0歳児]
出席ノート	400	◎	◎	◎			
出席シール	260	◎	◎	◎			
名前ゴム印	250	○	○	○	○	○	○
名札	150	◎	◎	◎	◎		
誕生ブック	410	◎	◎	◎			
	410				◎	◎	◎
諸費徴収袋	50	◎	◎	◎	◎	◎	◎
ファイル	100						◎
粘土	490	◎	◎				
	460			◎			
	220				◎		
粘土ケース (へらつき)	490	○	○	○	◎		
へら	160	△	△	△	△		
粘土板	490	○	○	○	◎		
ハサミ (※)	410	○	○	○	◎		
道具箱	790	○	○	◎			
クレヨン	630	○	○	○	◎		
画用紙	250	◎	◎	◎			
	210				◎		
連絡ノート	110			○	○	◎	
サインペン	980	○	◎				
なわとび	410	○	◎				
のり	90	○	◎				
木工用ボンド	200	○	◎				
鍵盤ハーモニカ唄口	430	◎					
全保連会費	300	◎	◎	◎	◎	◎	◎

ハサミは左きき用があります。希望者は申込書提出時に担任に申し出てください。

制服・体操服・カバンなど

品名	価格 (円)	らいおん [5 歳児]	ぞう [4 歳児]	きりん [3 歳児]	うさぎ [2 歳児]	りす [1 歳児]	ひよこ [0 歳児]
園児服	6,800	○	○	◎			
ズボン (冬制服) 【男児】	4,300	○	○	◎			
スカート (冬制服) 【女児】	4,500	○	○	◎			
スモック	1,350	○	○	○	◎		
ベレー帽	1,900	○	○	○	◎		
通園カバン	1,620	○	○	○	◎		
赤白帽 (ネックガード付)	1,070	○	○	◎			
体操服 (夏制服) 上着	1,600	○	○	○	◎		
体操服 (夏制服) ズボン	1,100	○	○	○	◎		
夏帽子	1,300	○	○	○	◎		

