

うさぎ組[2歳児]

令和2年度（2020年度）



社会福祉法人 高針福祉会

極楽保育園

愛知県名古屋市名東区大針 1-266

電話・FAX 052-703-7007 〒465-0064

うさぎ組 [2歳児] の生活

遊びが活発になり、おしゃべりも盛んになります。いたるところで、笑い声あり、泣き声ありの、とってもにぎやかなクラスです。



☆子ども6人に対して1人の職員が最低基準として配置されます。

一日の流れ

● 4月～9月

午前	
～9:00	登園・視診 自由あそび
9:40	おやつ
10:10	あそび
11:15	給食

午後	
12:15	午睡
14:20	目覚め
14:50	おやつ
15:30～	随時降園

● 10月～3月

午前	
～9:00	登園・視診 自由あそび
9:45	おやつ
10:15	あそび
11:30	給食

午後	
12:30	午睡
14:20	目覚め
14:45	おやつ
15:30～	随時降園

トイレトレーニング

個人差がありますので、一人一人の様子を観察して進めていきます。

● 紙パンツ、トレーニングパンツ、パンツ

様子を見て使用していきます。

持ち物

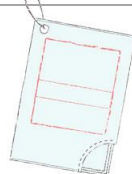
- * 全てに名前を記入してください。
- * 布製の袋などは手作りでなくても構いません。(市販のもので結構です)
- * 下記以外はその都度、お手紙やクラス便りでお知らせします。

● 新年度の持ち物

※下記の物すべてを1つの袋にまとめ、袋に記名をして持って来てください。

持ち物	数	備考
ティッシュペーパー	1箱	
雑巾	2枚	未使用(新品)のもの。
ビニール袋	1袋	サイズ中(25cm×30cm)程度の大きさを、50枚入り以上のものを持ってきてください。

ティッシュ1箱



ビニール袋

1袋



雑巾 2枚

● 毎日の持ち物

持ち物	数	備考
通園カバン	1個	(指定購入物)
連絡ノート	1冊	新入園時にお渡し致します。 (在園児は、引き続き現在のノートを使用します。)
手ふき	2枚	33cm×33cm位のハンドタオルのかどにひもをつけ、かけられる様にしてください。
口拭き用タオル	3枚	20cm×20cm位のハンドタオル。
ビニール袋	1枚	サイズM(中)程度の大きさ。
【給食用品】 ナフキン エプロン	各1枚 (1組)	<ul style="list-style-type: none"> * 給食袋に入れてください。 * ナフキンのサイズは約25cm×35cm程度のもので、毎日取り替え、清潔にしてください。 * ナフキン…大判のもの(30cm×30cm以上)を使用する場合は、半分に折り、縫ってください。 * エプロンは、ハンドタオルで次のページの図のように作ってください。(在園児の方は、現在使用の物で結構です。)

★給食袋の作り方



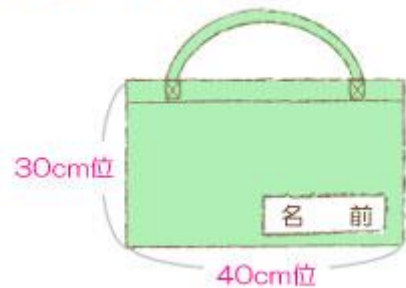
★エプロンの作り方



●手さげ袋

絵本や汚れた衣類の持ち帰りなど、必要に応じて使用します。
 少し大きめにしてください。
 持ち帰りましたら、翌日必ず持たせてください。

★手さげ袋サイズ



●ビーチサンダル

緊急避難時に使用します。足に合ったサイズの物を、入園時及び進級時に名前を書いて持たせてください。今年度中は、園で預からせていただきます。 ※右の写真のような形のもので、色の指定ありません。



●着替え

- * 汚してしまった時などに使用する着替え用の衣類です。図のような着替え袋に入れて、園に置いておいてください。
- * 使用のたびに補充をお願いします。
- * 指定の大きさよりも、小さくならないようにしてください。

持ち物	数 (備考)
下着 (肌着)	1 枚
上着	2 枚
ズボン	3 枚
パンツ	3、4 枚
エプロン	1 枚
紙パンツ	2 枚 (お腹の調子が悪い時等に使用します。)
手付きビニール袋	2 枚 (レジ袋のような形のもの。汚れた物を入れて、持って帰ります。名前を書いてください。)

★着替え袋の作り方

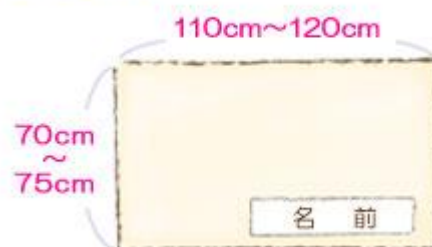


● お昼寝用品

敷き布団・バスタオル

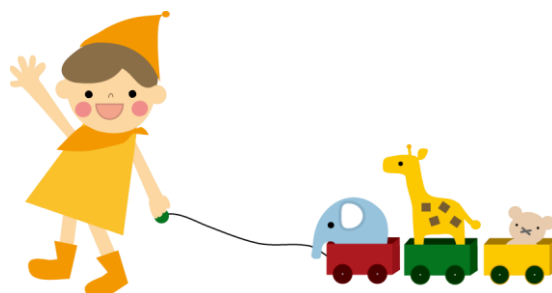
- * 敷き布団はカバーをしてください。(袋状で掛け替えがファスナーで簡単に出来るもの、サイズの合ったもの)
- * 敷き布団は柔らかすぎない固めのものにしてください。(但しマットレスタイプは不可)
- * 敷き布団サイズは 70cm～75cm × 110cm～120cm 位で、これ以上大きくならない様にしてください。
- * 枕は不要です。
- * 掛け布団として、綿毛布又はバスタオルを使用します。
- * 毎週金曜日、又は土曜日に持ち帰ります。シーツを洗濯し、布団を干して、月曜日にまた持参してください。(布団の持ち帰り用として、布団が入る位の大きさを、手さげ付の袋を用意してください。)

★ふとんサイズ



パジャマ

- * 練習を兼ねて、前開きボタンのパジャマにしてください。(ボタンの留め外しが上手に出来ないお子さんは、ご家庭におかれましても練習をしてください。)
- * パジャマ袋(着替え袋と同様のものをご用意ください)に1着入れてください。



服装

季節により変更がありますので、その都度、お手紙やクラス便りでお知らせしています。
ベレー帽・夏制服(兼体操服)・夏帽子・スマックは指定購入物です。

●冬期間

- * 4月～5月及び10月～3月です。(但し5・6月と9・10月は衣替え猶予期間)
- * 冬期間はベレー帽とスマックを着用して登園及び降園します。(スマックの下は私服)
- * スマックの左胸に名札をつけてください。

●夏期間

- * 6月～9月です。(但し5・6月と9・10月は衣替え猶予期間)
- * 夏期間は夏帽子と夏制服(兼体操服)を着用して登園及び降園します。
- * 夏帽子のメッシュ部分右側に名札をつけてください。

冬服装 [4～5月・10月～3月]
スマックとベレー帽を着用して下さい。
スマックの下は私服で結構です。




左胸に名札をつける

当初、ポケットにハンカチやティッシュは入れないでください

5月・6月と9月・10月は衣替え猶予期間として、
夏・冬制服のどちらを着ても構いません。

夏服装(兼体操着) [6～9月]
夏制服として体操着を着用して下さい。
真夏は登園後に着替えます。
(詳細はおたよりで連絡します)



名札

メッシュ部分右側に名札をつける

当初、ポケットにハンカチやティッシュは、入れないでください

5月・6月と9月・10月は衣替え猶予期間として、
夏・冬制服のどちらを着ても構いません。

●通年

- * スモック、帽子、靴にはお子さんが見分け易く、わかりやすいよう、名前と目印をつけてください。
- * スリッパ、サンダルは不可です。事故防止のため、必ず運動靴を履かせてください。
- * 着脱の妨げになり、子どもの自立に影響しますので、「吊ズボン」「オーバーオール」「つなぎの服」「首周りのきつい服」は着用しないでください。
- * はだし保育ですので、靴下と上履きは必要ありません。
- * スモックは指定期間以外でも、体調や天候に合わせて自由に着用して結構です。



令和2年度 指定保育用品購入一覧表

【記号の見方】 ◎印…在園児 ◎と○…新入園児 △…希望者のみ

文房具・楽器など

品名	価格 (円)	らいおん [5歳児]	ぞう [4歳児]	きりん [3歳児]	うさぎ [2歳児]	りす [1歳児]	ひよこ [0歳児]
出席ノート	340	◎	◎	◎			
出席シール	270	◎	◎	◎			
名前ゴム印	280	○	○	○	○	○	○
名札	150	◎	◎	◎	◎		
誕生ブック	380	◎	◎	◎			
	400				◎	◎	◎
諸費徴収袋	60	◎	◎	◎	◎	◎	◎
ファイル	110						◎
粘土	500	◎	◎				
	470			◎			
	230				◎		
粘土ケース (ヘラつき)	530	○	○	○	◎		
ヘラ	180	△	△	△	△		
粘土板	500	○	○	○	◎		
ハサミ (※)	420	○	○	○	◎		
道具箱	880	○	○	◎			
クレヨン	850	○	○	○	◎		
画用紙	270	◎	◎	◎			
	220				◎		
連絡ノート	130			○	○	◎	
サインペン	1,050	○	◎				
なわとび	420	○	◎				
のり	120	○	◎				
木工用ボンド	200	○	◎				
鍵盤ハーモニカ唄口	440	◎					
全保連会費	330	◎	◎	◎	◎	◎	◎

※ハサミは左きき用があります。希望者は申込書提出時に担任に申し出てください。

制服・体操服・カバンなど

品名	価格 (円)	らいおん [5歳児]	ぞう [4歳児]	きりん [3歳児]	うさぎ [2歳児]	りす [1歳児]	ひよこ [0歳児]
園児服	7,400	○	○	◎			
ズボン (冬制服) 【男児】	4,600	○	○	◎			
スカート (冬制服) 【女児】	4,900	○	○	◎			
スモック	1,500	○	○	○	◎		
ベレー帽	1,950	○	○	○	◎		
通園カバン	1,700	○	○	○	◎		
赤白帽 (ネックガード付)	1,120	○	○				
防災赤白帽 (ネックガード付)	2,750	△	○	○	◎		
体操服 (夏制服) 上着	1,600	○	○	○	◎		
体操服 (夏制服) ズボン	1,200	○	○	○	◎		
夏帽子	1,600	○	○	○	◎		

※体操服(夏制服)はサイズ 130 cmのみ、上着 1,900 円、ズボン 1,490 円になります。

