

きりん組[3歳児]

平成30年度（2018年度）



社会福祉法人 高針福祉会

極楽保育園

愛知県名古屋市名東区大針1-266

電話・FAX 052-703-7007 〒465-0064

きりん組 [3 歳児]

お友達と一緒に遊びを楽しむようになります。食事、着替え、排泄…なんでも「ひとりで」取り組みたい年頃で、見守りが大切です。



- * 子ども 20 人に対して 1 人の職員が最低基準として配置されます。
- * 同設置経営主体である隣の施設、社会福祉法人 高針福祉会 特別養護老人ホーム「極楽苑」との 交流・慰問もあり、おじいちゃんおばあちゃんには大変喜ばれております。

一日の流れ

● 4 月～10 月

午前		午後	
～9 : 00	登園・あそび	12 : 30	午睡
9 : 30～11 : 20	コーナー別自由あそび (6 月～) 散歩 クラス別のあそび 体操教室(水曜日)	14 : 30	目覚め
11 : 30	給食	14 : 45	おやつ
		15 : 30～	随時降園

● 11 月～3 月

午前		午後	
～9 : 00	登園・あそび	12 : 30	休息
9 : 30～11 : 20	コーナー別自由あそび 散歩 クラス別のあそび 体操教室(水曜日)	13 : 00	あそび
11 : 30	給食	14 : 45	おやつ
		15 : 30～	随時降園

持ち物

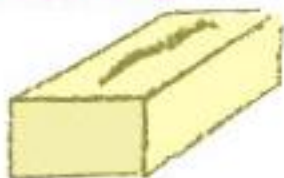
- * 全てに名前を記入してください。
- * 布製の袋などは手作りでも構いません。(市販のもので結構です)
- * 次に記載をする物以外はその都度、お手紙やクラス便りでお知らせします。

●新年度

※下記の物すべてを揃えて1つの袋にまとめ、袋に記名して持ってきてください。

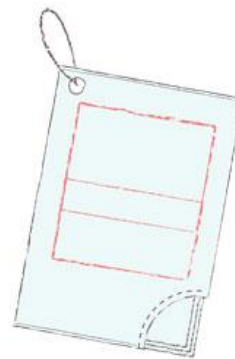
持ち物	数	備考
ティッシュペーパー	1箱	
雑巾	1枚	未使用（新品）のもので、フェイスタオルを4つ折りにした大きさのもの。
ビニール袋	1袋	サイズ小（18cm×25cm）程度の大きさで50枚入り以上のものを持ってきてください。

ティッシュ1箱



ビニール袋(小)1袋


(紐は付いていなくても、結構です。)



雑巾 1枚



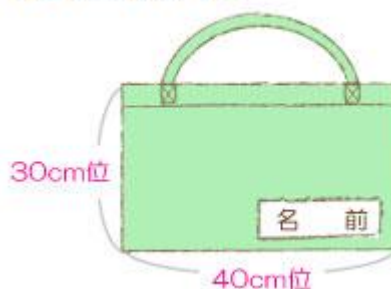
● 毎日の持ち物

持ち物	数	備考
通園カバン		(指定購入物)
連絡ノート		お子さんの様子や各種連絡事項をお知らせします。 新入園時にお渡しします。(在園児は、引き続き現在のノートを使用します。)
出席ノート		出席シールを貼ります。新学期にお渡し致します。
手ふき	1 枚	33cm×33cm 位のハンドタオルのかどにひもをつけ、かけられる様にしてください。
スマック (指定期間)	1 枚	指定期間以外でも体調や天候に合わせて自由にお使いください。 (指定購入物)
【給食用品】 * 箸(箸箱) * ナフキン	1 組	袋に箸とナフキンを入れてください。 ナフキンは毎日取り替え、清潔にしてください。 ★給食袋の作り方 
コップ	1 個	袋 (上図と同様のサイズの物) に入れてください。
ハンカチ	2 枚	ズボンとスマックのポケットに 1 枚ずつ入れておいてください。

● 手さげ袋

- * 絵本やお昼寝用バスタオルの持ち帰りなど、必要に応じて使
用します。
- * 少し大きめにしてください。
- * 持ち帰りましたら、翌日必ず持たせてください。

★手さげ袋サイズ



● 着替え

- * 汚してしまった時などに使用する着替え用の衣類です。図のような着替え袋に入れて、園に置いておいてください。
- * 使用のたびに補充をお願いします。
- * 指定のサイズよりも、小さくならないようにしてください。

持ち物	数	備考
上着	2枚	
ズボン	2枚	
パンツ	2枚	
肌着(下着)	1枚	
手提げ付きビニール袋	2枚	レジ袋のような形のもの。 汚れた物を入れて、持って帰ります。 大きく名前を書いてください。



● 体操服

- * 体操袋(着替え袋と同様のものをご用意ください)に入れて、体操教室の日に持って来てください。早めに持ってきて園に置いておいても結構です。
- ※ 体操教室については、後日に詳細をお知らせしますので、それまでご家庭にて保管しておいてください。

● ビーチサンダル

- * 緊急避難時・夏季プールへの移動の際に使用します。足に合ったサイズの物を、入園時及び進級時に名前を書いて持たせてください。今年度中は、園で預からせていただきます。
- ※右の写真のような形もので、色の指定はありません。



● お昼寝用品

布団・バスタオル

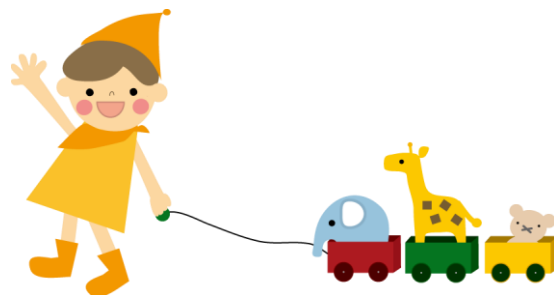
- * 季節により組み合わせが変わります。その都度お知らせします。
- * 布団はカバーをしてください。(袋状で掛け替えがファスナーで簡単に出来るもの、サイズの合ったもの)
- * 布団は柔らかすぎない固めのものにしてください。(但しマットレスタイプは不可)
- * 布団サイズは 70cm～75cm × 110cm～120cm 位で、これ以上大きくならない様にしてください。
- * 枕は不要です。
- * 毎週金曜日、又は土曜日に持ち帰ります。シーツを洗濯し、布団を干して、月曜日にまた持参してください。(布団の持ち帰り用に、布団が入る位の大きさを、手さげ付の袋を用意してください。)

★ふとんサイズ



パジャマ

- * ご家庭にあります着やすいもので結構です。
- * ボタンの留め外しが上手に出来ないお子さんは、練習を兼ねて前開きボタンのパジャマをお勧めします。(ボタンの留め外しが上手に出来ないお子さんは、ご家庭にて練習をしてください。)
- * パジャマ袋(着替え袋と同様のものをご用意ください)に1着入れてください。



服装

季節により変更がありますので、その都度、お手紙やクラス便りでお知らせしています。

ベレー帽・冬制服・夏制服(兼体操服)・夏帽子・スマックは指定購入物です。

●冬期間

- * 4月～5月及び10月～3月です。(但し5・6月と9・10月は衣替え猶予期間)
- * 冬期間はベレー帽と冬制服上着を着用して登園及び降園します。(制服の下は私服)
- * ベレー帽左側には交通安全バッジを、冬制服上着左胸には名札をつけてください。
- * 冬制服のズボン及びスカートは、あらかじめ指定をした日には、必ず着用するようにお願いします。その他の日は、私服のズボン等でも可能とします。
- * スマックは毎日、持参してください。又、必ずポケットのあるズボンを着用し、スマックとズボンのポケットに毎日ハンカチを入れておいてください。(下の図参照)

●夏期間

- * 6月～9月です。(但し5・6月と9・10月は衣替え猶予期間)
- * 夏期間は夏帽子と夏制服(兼体操服)を着用して登園及び降園します。
- * 夏帽子のメッシュ部分の右側に名札を、左側に交通安全バッジをつけてください。

冬服装 [4～5月・10月～3月]
冬制服上着とベレー帽を着用して下さい。
制服の下は私服で結構です。



- ベレー帽左側に交通安全バッジをつける
- 左胸に名札をつける
- ズボン・スカートのポケットにはハンカチを入れて下さい

※5・6月と 9・10月は衣替え猶予期間として、
夏・冬制服のどちらでも着ても構いません。

冬制服のズボン及びスカートは、行事など指定した日に着用して下さい。



夏服装(兼体操着) [6～9月]
夏制服として体操着を着用して下さい。



- 夏帽子左右メッシュ部分
・右側…名札
・左側…交通安全バッジをつける
- ズボンのポケットにはハンカチを入れて下さい

※ 5・6月と9・10月は衣替え猶予期間として、
夏・冬制服のどちらでも着ても構いません。

● 通年

- * スモック、帽子、靴にはお子さんが見分けやすいように、名前と目印をつけてください。
- * ズボンは必ずポケット付きのものを着用し、ポケットには毎日ハンカチを入れてください。
- * スリッパ、サンダルは不可です。事故防止のため、必ず運動靴を履かせてください。
- * 着脱の妨げになり、子どもの自立に影響しますので、「吊ズボン」「オーバーオール」「つなぎの服」「首周りのきつい服」は着用しないでください。
- * はだし保育ですので、靴下と上履きは必要ありません。
- * スモックは指定期間以外でも、体調や天候に合わせて自由に着用して結構です。



平成30年度 指定保育用品購入一覧表

【記号の見方】 ◎印…在園児 ◎と○…新入園児 △…希望者のみ

文房具・楽器など

品名	価格 (円)	らいおん [5歳児]	ぞう [4歳児]	きりん [3歳児]	うさぎ [2歳児]	りす [1歳児]	ひよこ [0歳児]
出席ノート	400	◎	◎	◎			
出席シール	260	◎	◎	◎			
名前ゴム印	250	○	○	○	○	○	○
名札	150	◎	◎	◎	◎		
誕生ブック	410	◎	◎	◎			
	410				◎	◎	◎
諸費徴収袋	50	◎	◎	◎	◎	◎	◎
ファイル	100						◎
粘土	490	◎	◎				
	460			◎			
	220				◎		
粘土ケース (へらつき)	490	○	○	○	◎		
へら	160	△	△	△	△		
粘土板	490	○	○	○	◎		
ハサミ (※)	410	○	○	○	◎		
道具箱	790	○	○	◎			
クレヨン	630	○	○	○	◎		
画用紙	250	◎	◎	◎			
〃	210				◎		
連絡ノート	110			○	○	◎	
サインペン	980	○	◎				
なわとび	410	○	◎				
のり	90	○	◎				
木工用ボンド	200	○	◎				
鍵盤ハーモニカ唄口	430	◎					
全保連会費	300	◎	◎	◎	◎	◎	◎

※ハサミは左きき用があります。希望者は申込書提出時に担任に申し出てください。

制服・体操服・カバンなど

品名	価格 (円)	らいおん [5歳児]	ぞう [4歳児]	きりん [3歳児]	うさぎ [2歳児]	りす [1歳児]	ひよこ [0歳児]
園児服	6,800	○	○	◎			
ズボン (冬制服) 【男児】	4,300	○	○	◎			
スカート (冬制服) 【女児】	4,500	○	○	◎			
スモック	1,350	○	○	○	◎		
ベレー帽	1,900	○	○	○	◎		
通園カバン	1,620	○	○	○	◎		
赤白帽 (ネックガード付)	1,070	○	○	◎			
体操服 (夏制服) 上着	1,600	○	○	○	◎		
体操服 (夏制服) ズボン	1,100	○	○	○	◎		
夏帽子	1,300	○	○	○	◎		

